

## KOWAX® Speed Road® G3Si1 - NEPOMĚDĚNÝ

**KOWAX® Speed Road® G3Si1** je **NEPOMĚDĚNÝ** svařovací drát **nejnovější generace vyrobený za použití NANO technologií, určený pro vysokorychlostní svařování** (vysoké podávací rychlosti a vysoké svařovací proudy viz.tab.níže).

Drát pro svařování jemnozrnných ocelí s minimální mezí kluzu do 420 MPa a nelegovaných konstrukčních ocelí s pevností do 530 MPa v ochranných atmosférách směsných plynů Ar/CO<sub>2</sub> (M) nebo v čistém CO<sub>2</sub> (C).

**Vhodnost pro svařování, např.:** P 235/S 235 až P 420/S 420, P 235/S 235 až P 420/S 420

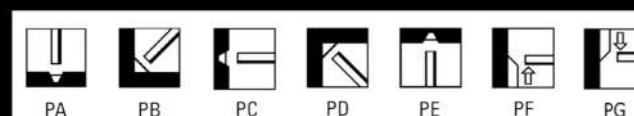
**Klasifikace svarového kovu:** EN ISO 14341-A: G 42 4 C1/M21 3Si1 **Ochranný plyn (EN ISO 14175):** M21, C1 **Svařovací proud (A):** =(+)

Klasifikace	Schválení	Typické chemické složení čistého svarového kovu	Typické mechanické vlastnosti čistého svarového kovu	Zkouška vrubové houževnatosti	
<u>SFA/AWS A5.18:</u> ER70S-6	TÜV (CE) DB	C 0,1 Si 0,90	<u>Mez kluzu, MPa</u> 440	Zkušební teplota, °C	Nárazová práce, J
<u>EN ISO 14341-A:</u> G3Si1	VdTÜV	Mn 1,50 Chemické složení drátu	<u>Pevnost, MPa</u> 540	+20 -20 -30	150 90 70
<u>DIN 8559:</u> SG2			<u>Tažnost, %</u> 26		

### Svařovací charakteristiky a ostatní info:

Průměr, mm	0,8	1,0	1,2
Napětí na oblouku (V)	18-24	18-32	18-34
Svařovací proud (A)	60- <b>200</b>	80- <b>350</b>	120- <b>390</b>
Rychlost podávání (m/min.)	3,2- <b>25</b>	2,7- <b>25</b>	2,5- <b>20</b>
Spotřeba plynu (l/min.)	14	15	17
Výtěžnost (g/100g drátu)	96	97	98
Výkon svařování (kg/h)	0,8-2,5	1,0-5,8	1,3-8,2
Balení kg x počet na pal. = hmotnost pal. (kg)	15x72=1080 250x4=1000	15x72=1080 250x4=1000	15x72=1080 250x4=1000

### Polohy svařování



## KOWAX® Speed Road® G4Si1 – NEPOMĚDĚNÝ

**KOWAX® Speed Road® G4Si1** je **NEPOMĚDĚNÝ** svařovací drát **nejnovější generace vyrobený za použití NANO technologií, určený pro vysokorychlostní svařování** (vysoké podávací rychlosti a vysoké svařovací proudy viz.tab.níže).

Drát pro svařování jemnozrných ocelí s minimální mezí kluzu do **460 MPa** ve směsném plynu Ar/CO<sub>2</sub> (M) nebo do 420 MPa v CO<sub>2</sub> (C).

Vhodnost pro svařování, např.: P 235/S 235 až P 460/S 460 a jiné  
Ochranný plyn (EN ISO 14175): M21, C1

Klasifikace svarového kovu: EN ISO 14341-A: G 42 4 C1/M21 4Si1  
Svařovací proud (A): =(+)

Klasifikace	Schválení	Typické chemické složení čistého svarového kovu	Typické mechanické vlastnosti čistého svarového kovu	Zkouška vrubové houževnatosti	
<u>SFA/AWS A5.18:</u> ER70S-6	TÜV (CE) DB	C 0,1 Si 1,00	<u>Mez kluzu, MPa</u> 480	Zkušební teplota, °C	Nárazová práce, J
<u>EN ISO 14341-A:</u> G4Si1	VdTÜV	Mn 1,70 Chemické složení drátu	<u>Pevnost, MPa</u> 540	+20 -20 -30	150 90 70
<u>DIN 8559:</u> SG3			<u>Tažnost, %</u> 26		

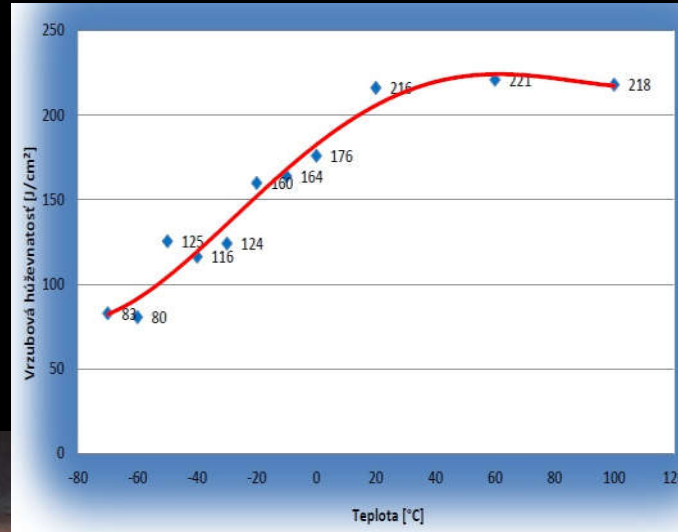
### Svařovací charakteristiky a ostatní info:

Průměr, mm	0,8	1,0	1,2
Napětí na oblouku (V)	18-24	18-32	18-34
Svařovací proud (A)	60- <b>200</b>	80- <b>350</b>	120- <b>390</b>
Rychlost podávání (m/min.)	3,2- <b>25</b>	2,7- <b>25</b>	2,5- <b>20</b>
Spotřeba plynu (l/min.)	14	15	17
Výtěžnost (g/100g drátu)	96	97	98
Výkon svařování (kg/h)	0,8-2,5	1,0-5,8	1,3-8,2
Balení kg x počet na pal. = hmotnost pal. (kg)	15x72=1080	15x72=1080	15x72=1080
		250x4=1000	250x4=1000

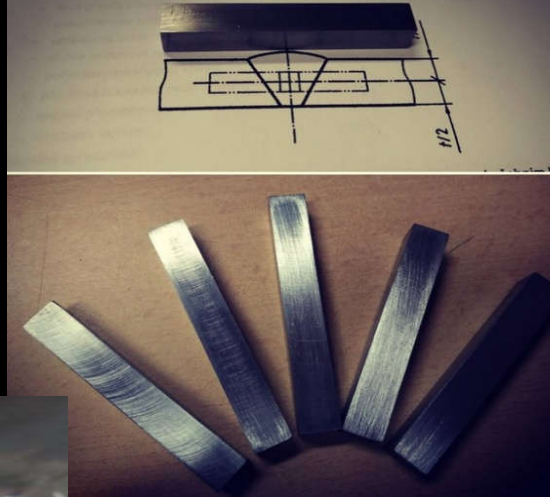
### Polohy svařování



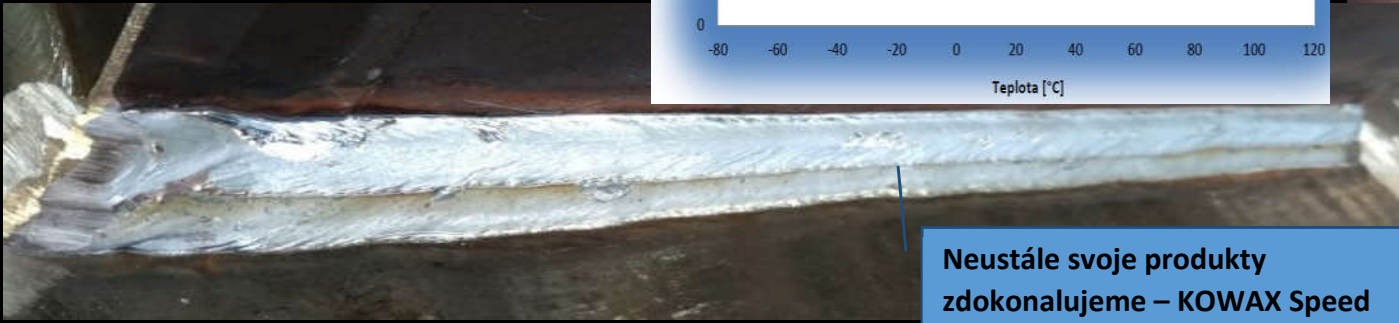
## Aplikace



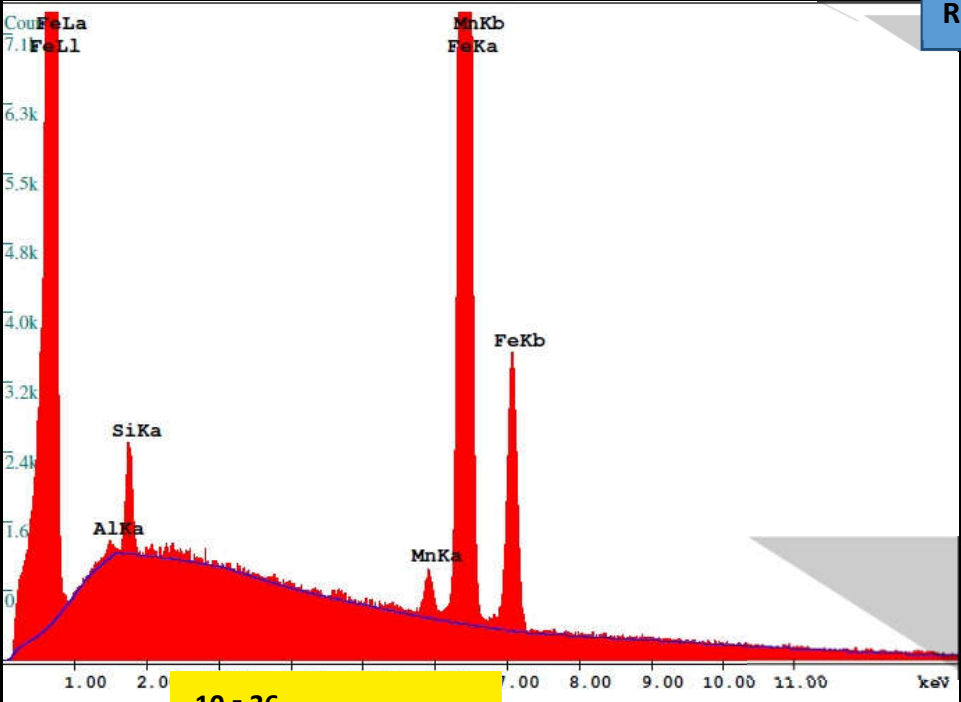
Obrázek 2 – Umištění zkušební tyče pro zkoušku tahem ve zkušebním kusu



**-40°C**



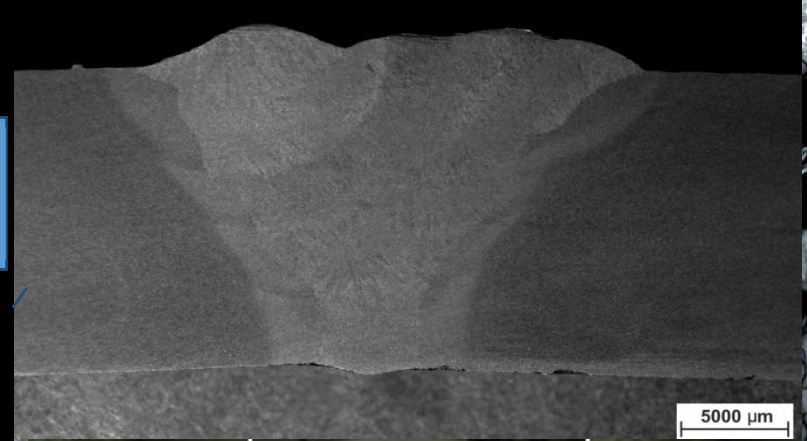
Neustále svoje produkty  
zdokonalujeme – KOWAX Speed  
Road, pořád lepší vlastnosti!



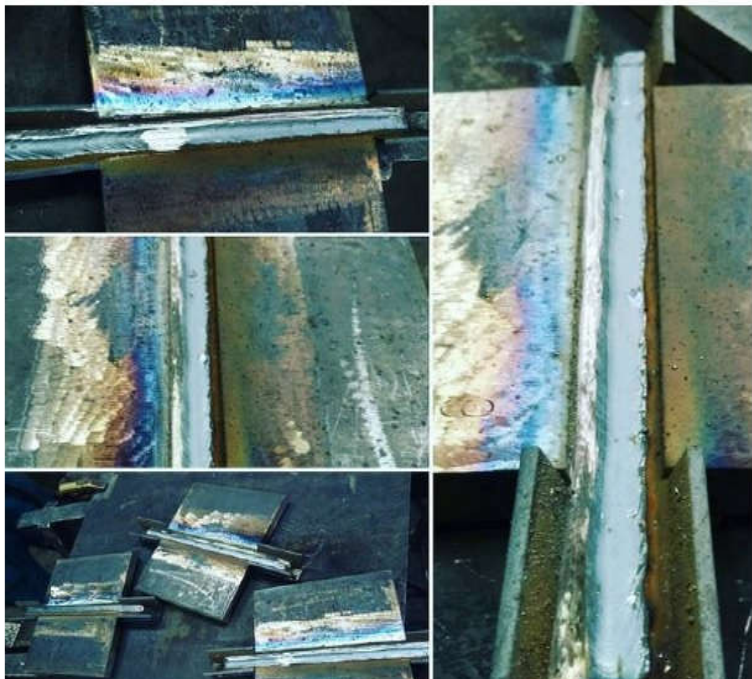
10 z 36

**KOWAX, podpora a  
kompletní servis**

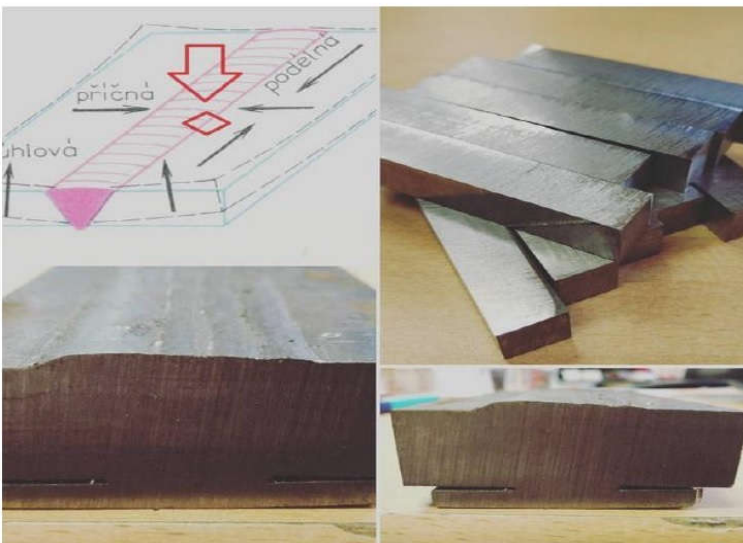
- Tvorba procesu  
svařování WPS, WPQR
- Aplikace přídatných  
materiálu na Vašem  
pracovišti
- Pomoc s vlastní  
certifikací
- Individuální přístup



Počáteční výroba vzorku na základě pWPS č. FPC-K16\_01



Vzorek KCV na hraně TOO, specifikace dle PV01FPC-K-V



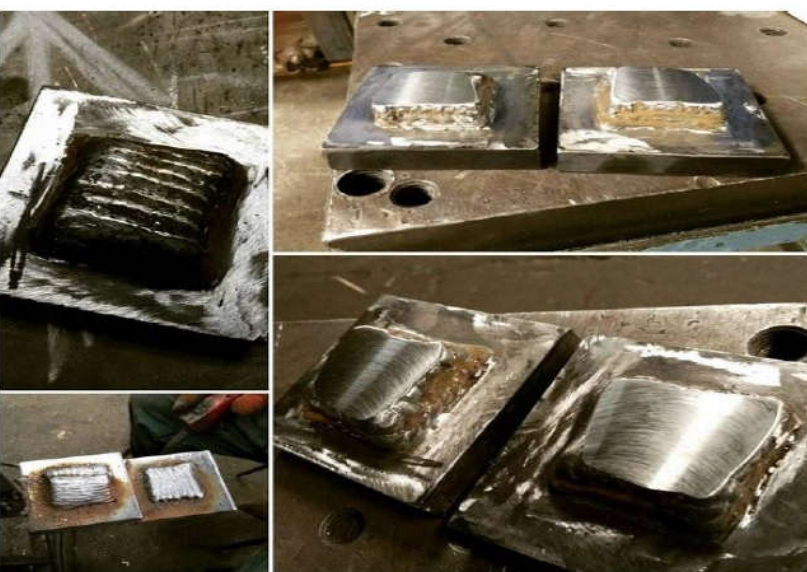
Vzorek na tah (Rp0.2, Rm, A, Z), soustružení dle specifikace



Vzorek KCV, frézování dle specifikace PV01FPC-K



Vzorky chemie, specifikace dle PV01FPC-K + pWPS



aném zatížení, č.p. 3-1/2016 a č. 3-2/2016



### BS300



Hmotnost: 15 kg  
Vnější průměr: 300 mm  
Vnitřní průměr: 52 mm  
Šířka: 100 mm

### Mega Pack



Hmotnost: 250 kg  
Výška: 800 mm  
Vnější průměr: 510 mm

### K300



Hmotnost: 15 kg  
Vnější průměr: 300 mm  
Vnitřní průměr: 180 mm  
Šířka: 100 mm

### Plastový kryt „Klobouk“ pro Mega Pack pr.510mm



OBJEDNACÍ KÓD: **KWXKL**

### D200



Hmotnost: 5 kg  
Vnější průměr: 200 mm  
Vnitřní průměr: 52 mm  
Šířka: 55 mm

### Bovden na propojení sudu a podavače včetně kompletního příslušenství



OBJEDNACÍ KÓD: **KWXB** a délka v (m)

## Dodávané balení a příslušenství

